

- 触角节 V 有次生感觉圈, VI 顶毛 8—10 根; 胚胎触角节 IV 顶毛 4 根 (图 46) ..... 藏叶三堡瘦绵蚜 *E. chomoensis*
2. 触角节 III 和 IV 的次生感觉圈为 7—9, 2 或 3, 分布全节 ..... 3  
 触角节 III 和 IV 的次生感觉圈为 4 或 5, 2 或 3, 分布端部及中部 (图 48, 图版 IX-2, 彩版 VII-6)  
 ..... 三堡瘦绵蚜 *E. sanpupopuli*
3. 触角节 VI 的鞭部顶端有毛 3 根, 腹管不见, 尾片毛 3 根, 尾板毛 24 根 (图 49, 图版 IX-1) .....  
 ..... 滇叶三堡瘦绵蚜 *E. yunnanensis*
- 触角节 VI 的鞭部顶端有 5 根毛, 腹管可见, 尾片毛 4—7 根, 尾板有 10—14 根毛 (图 47, 图版 X-5) ..... 尼三堡瘦绵蚜 *E. niisimae*

(46) 藏叶三堡瘦绵蚜 *Epipemphigus chomoensis* (Zhang, 1979) 新组合 (图 46)

*Pemphigus chomoensis* Zhang, 1979, Acta Entomologica Sinica 22 (3): 325; Zhang et Zhong, 1983, Economic Insect Fauna of China Homoptera: Aphidinea Fasc. 25: 94-95.

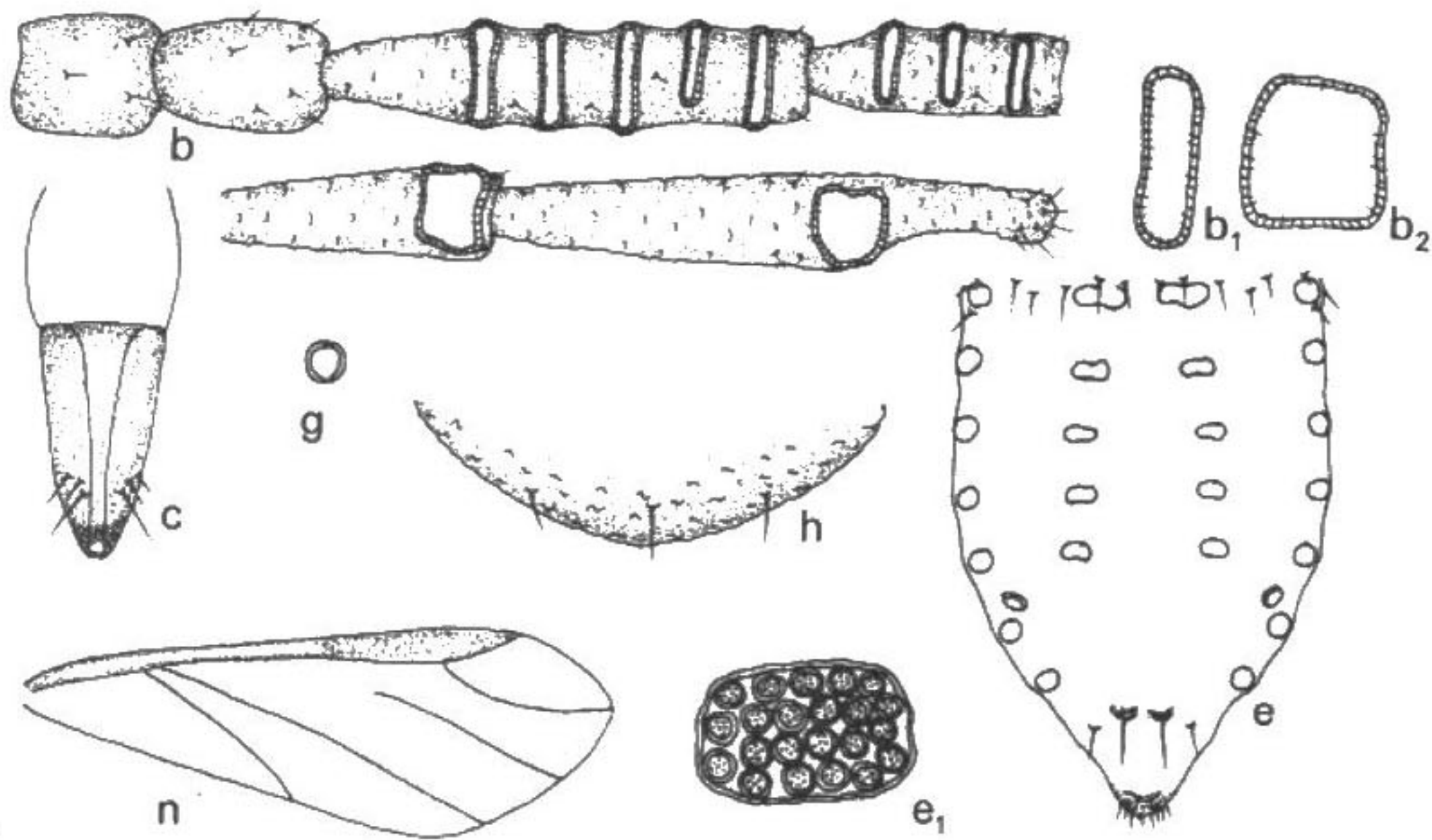


图 46 藏叶三堡瘦绵蚜 *Epipemphigus chomoensis* 有翅干雌蚜

b. 触角, b<sub>1</sub>. 触角次生感觉圈, b<sub>2</sub>. 原生感觉圈, c. 喙端部,  
 e. 腹部背面观, e<sub>1</sub>. 腹部背蜡片, g. 腹管, h. 尾片, n. 前翅脉。

干母: 体卵圆形, 长 2.50—3.00, 宽 1.70—2.00 mm。玻片标本头背部及胸部缘片黑色, 胸、腹部淡色, 触角、喙、足各节及生殖板骨化黑色, 尾片、尾板淡色。体表光滑, 头背部显小环纹, 顶部有微突起。复眼由 3 小眼面组成。无缘瘤。气门圆形或不规则形开放, 气门片黑色。蜡片微小如毛孔, 位于头背部及各节体缘。足各节显有蜡腺片状纹。若虫有明显背蜡腺。中胸腹盆淡色, 无柄。体背毛长短不齐, 长毛 0.10 mm, 为短毛约 4.00 倍; 头背毛 14 根, 头顶毛 2 根; 前胸背毛 18—24 根; 腹部背片缘毛 5—8 对, 中、侧毛各 5—6 对, 每组 5—7 根, 其中至少有 1 根长刚毛, VII 中侧毛 4 对, VIII



2对长硬刚毛，毛长0.09 mm，为触角节Ⅲ直径1.70倍，背片Ⅰ缘毛长为其1.20倍，头顶毛为其0.80。额瘤不显，额呈平顶形。触角4节，短粗，节Ⅲ—Ⅳ有横网纹，全长0.45 mm，为体长0.16，节Ⅲ长0.18 mm，节Ⅰ—Ⅳ长度比例：35，43，100，66+10，节Ⅱ长于Ⅰ；节Ⅲ、Ⅳ有小圆形原生感觉圈，有较长睫毛。喙短粗，不达中足基节，节Ⅳ+Ⅴ0.10 mm，为后跗节Ⅱ0.84，为该节基宽1.20倍，有3对长刚毛（其中原生毛2对），分节明显，Ⅳ为Ⅴ的2.00倍。足短粗，光滑；后股节0.49 mm，为触角1.10倍；后胫节0.57 mm，为体长0.21；跗节Ⅰ毛序：2，2，2。腹管环状。尾片末端圆形，有1对刚毛。尾板末端圆形或平直，有毛14—17根。生殖板有骨化网纹，有长短刚毛31根。

**有翅干雌若蚜：**体长1.70，宽1.30 mm。触角长0.81，第Ⅲ节长0.12 mm，节Ⅰ—Ⅵ长度比例：50，52，100，61，61，100+36。后股节表皮光滑，长0.43，后胫节长0.41 mm，二者几乎等长。体背有大圆形蜡片。

**寄主：**杨树 *Populus* sp.

**分布：**西藏（下亚东2850m，1961-VI-8，No. 980，王林瑶，1981-VII-29，No. Y2268 胡昌胜，南木林县3000m，1983-VI-24，No. Y3750，1983-VII-3，No. Y3717）。

本种蚜虫在毛边杨幼叶反面取食，使幼叶沿中脉向叶正面反转肿胀为鸡冠状虫瘿，表皮有凹凸，脊上有刺状突起3个，瘿红色，长33、高13、宽6mm，严重时40%的叶受害。本种与 *P. niishimae* Matsumura, 1917 近似，但瘿较高，突起较少。无翅干母蚜触角节Ⅱ长于节Ⅰ（后者等长），节Ⅲ稍长于节Ⅰ+Ⅱ（后者2.00倍）。有翅若蚜触角节Ⅵ最长（后者节Ⅲ最长），节Ⅵ长于节Ⅳ、Ⅴ之和（后者等于）（张、钟，1979c）。本种干母及其胚胎的爪间毛都很短，干母的蜡片不明显，与 *Epipemphigus imaicus* (Cholodk-ovsky, 1912 近似，但不同，因为本种毛孔淡色，腹部背片Ⅶ毛9对，触角节Ⅳ鞭部毛甚短于节Ⅲ基宽。

(47) 尼三堡瘿绵蚜 *Epipemphigus niisimae* (Matsumura, 1917) 中国新记录 (图47, 图版X-5)

*Pemphigus niisimae* Matsumura, 1917, Essays Nawa 85.

*Epipemphigus niisimae* Aoki, 1975, Ins. Mats. 5: 35.

**有翅孤雌蚜：**体椭圆形，长2.30，宽0.98 mm。活体灰黑，被白粉。玻片标本头、胸部黑色，头腹面有八字形黑斑，腹部淡色，无斑纹。触角、喙、足各节黑色，腹管、尾片、尾板及生殖板黑褐色。体背光滑，蜡片明显，环边黑色，不甚规则，各含8—30个蜡胞，腹节Ⅰ—Ⅶ各中蜡片1对，Ⅰ、Ⅱ者大形，Ⅶ有时相溶，Ⅰ—Ⅶ各缘蜡片1对，Ⅶ背中一块状蜡片。气门小圆形关闭，气门片黑色。体背毛尖锐，腹部腹面多毛短